

DMSB-KART

Chassis-Homologationsblatt

Hom.-Nr.: DMSB 5/CB/13

Gültig ab: 01.02.2007
valid from

Gültig bis: 31.12.2013
valid to

Anzahl der Seiten (ohne Nachträge): **5**
Number of pages (w/o. extensions):

DMSB-Genehmigungsvermerk

1. Allgemeines Generals

1.1 Hersteller: Motor Point s.a.s.
Manufacturer

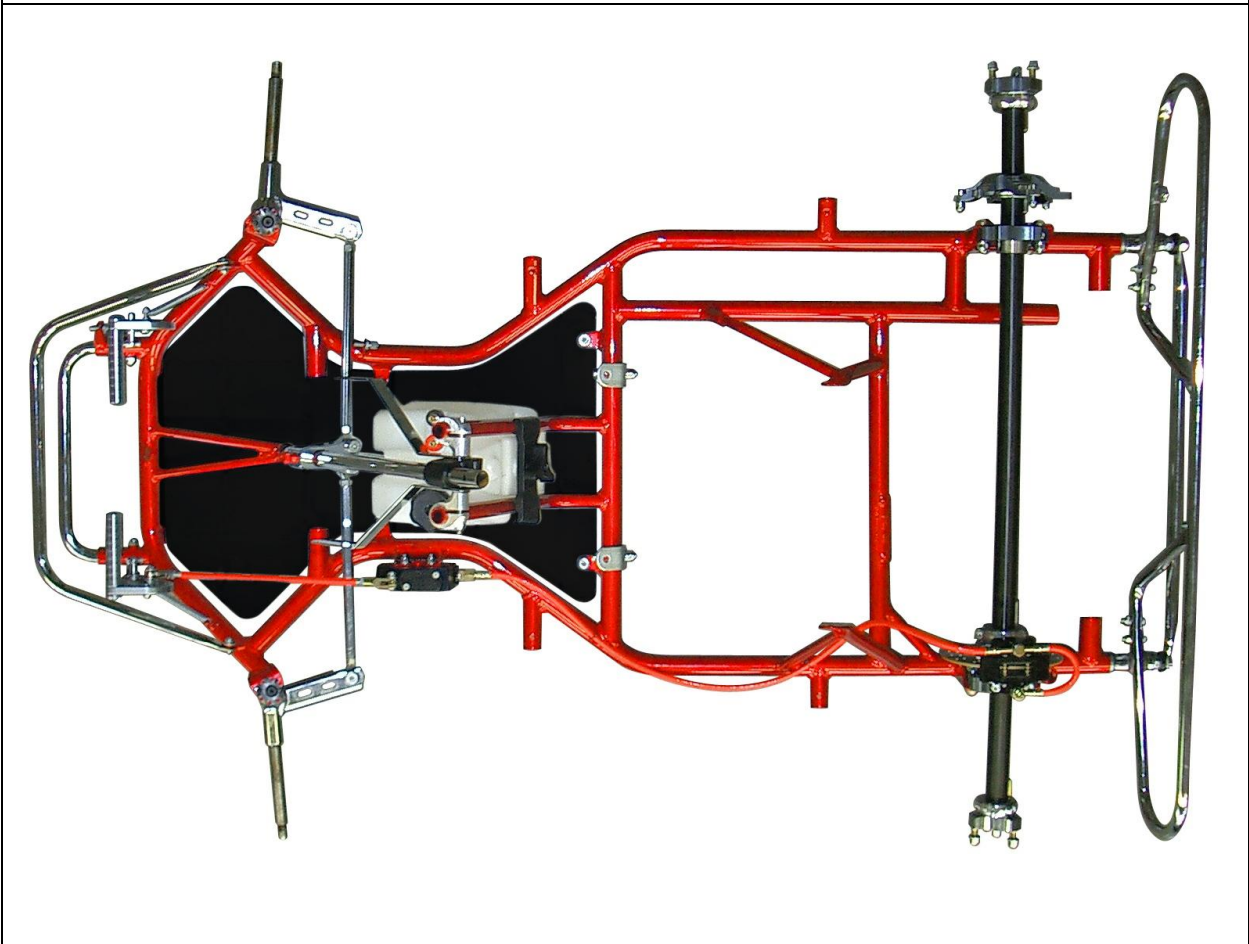
1.2 Marke: Motor Point s.a.s.
Make

1.3 Modell: JPD Mini
Model

1.4 Kategorie: **Bambini A & B**
Category

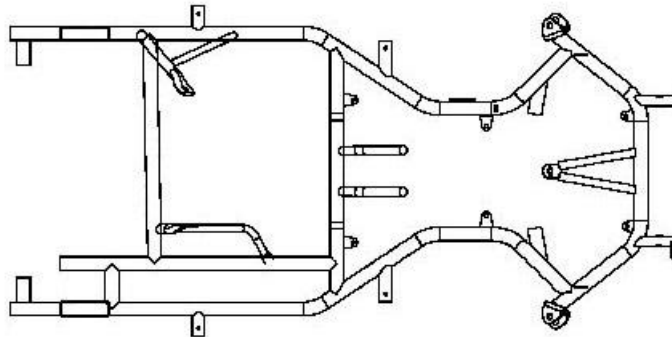
1.5 Fotos
Photos

Foto mit Chassis
Photo of Chassis

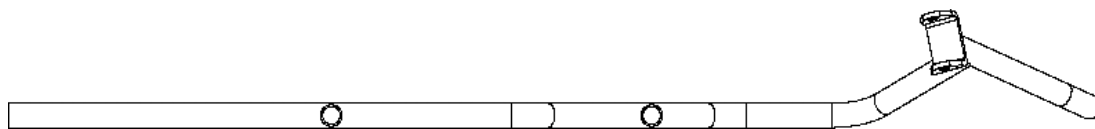


Technische Zeichnung mit Abmessungen – **New drawings with all struts and supports**
Technical drawing (main external dimensions)

Draufsicht
Topview



Seitenansicht
Sideview



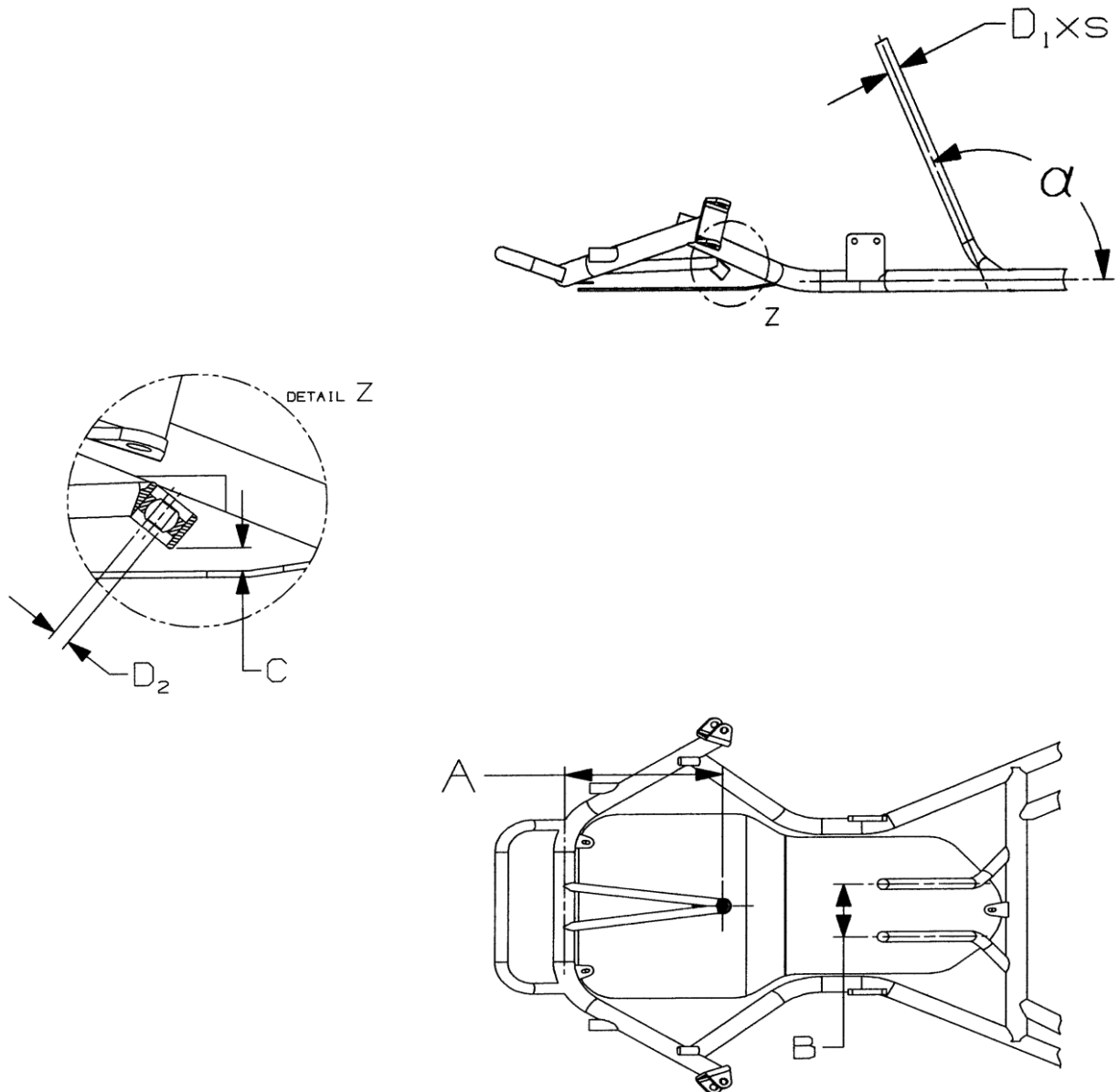
1. Chassisabmessungen

Dates of chassis

- | | | |
|-----|---|---------------|
| 1.1 | Gesamtlänge (ohne vorderen Bügel) / Abmessung A:
Total length without front bumper / Dimension A | 1300 mm |
| 1.2 | Breite an der Vorderachse / Abmessung B:
Width at the front axle / Dimension B | <u>658 mm</u> |

1.3	Breite an der Hinterachse / Abmessung C: Width at the rear axle / Dimension C	590 mm
1.4	Radstand / Abmessung D (obligatorisch): Wheelbase / Dimension D (mandatory)	<u>950 ± 5 mm</u>
1.5	Maximale Gesamt-Breite inkl. Reifen (obligatorisch): Maximum width in assembled condition incl. tyres (mandatory)	<u>1100 mm</u>
2.	Rahmenrohre Tubes	
2.1	Anzahl der Biegungen: Number of curves	<u>8</u> Maximal: 8 Biegungen maximum: 8 curves
2.2	Anzahl der Rohre: Number of tubes	<u>6</u> (obligatorisch) (mandatory)
2.3	Durchmesser / Wandstärke: Diameter / wall thickness	<u>28 x 2 (± 0,1 mm)</u> (obligatorisch) (mandatory)
2.4	Material: Material	<u>magnetisches Material</u> (obligatorisch) <i>magnetic material (mandatory)</i> <u>(Titan, Magnesium und deren Legierungen, sowie Faserverbundwerkstoffe sind nicht zulässig)</u> <i>(titanium, magnesium and their alloys as well as of fibre composite materials are not allowed)</i>
2.5	Anzahl der Achslager: Number of axle bearing	<u>2</u> (obligatorisch) (mandatory)
3.	Hinterachse (Alle Angaben und Maße sind obligatorisch) Rear axle <i>(all indications and dimensions are mandatory)</i>	
3.1	Material: Material	<u>Stahl (magnetisch)</u> Steel (magnetic)
3.2	Durchmesser: Diameter	<u>max. 30 mm</u>
3.3	Mindest Wandstärke: Minimum wall thickness	<u>4,9 mm</u>
3.4	Länge: Length	<u>960 ± 10 mm</u>
3.5	Gewicht: Weight	<u>2900 ± 100 g</u>

Anbindung an die Lenksäule
Steering column adaption



	Abmessungen (Ist) Dimension (real)	Abmessungen (Soll) Dimension according regulations	Toleranzen/Bemerkungen Tolerances/remarks
α	115°	115°	$\pm 10^\circ$
A	185 mm	185 mm	$\pm 10 \text{ mm}$ Design freigestellt Design optional
B	100 mm	100 mm	$\pm 2 \text{ mm}$ Strebenabstand Distance of struts
C	15 mm	15 mm	$\pm 5 \text{ mm}$ (Abstand zum Bodenblech) (distance to the upper edge of the floor)
D_1	20X2 mm	20 x 2 mm	$\pm 0,5 \text{ mm}$ (Durchmesser der Strebe) (diameter of struts)
D_2	10 mm	10 mm	$\pm 0,1 \text{ mm}$ Lagerzapfendurchmesser (diameter of column bearing pin)

Homologationsblatt-Nr.: DMSB 5/CB/13

Foto mit der Homologationsnummer-Kennzeichnung
Photo of the homologation number marking



Position der Homologationsnummer-Kennzeichnung
Position of the homologation number marking

